



**TECNOLED**<sup>TM</sup>  
Ilumina ahorrando<sub>®</sub>

**CATÁLOGO 2018**  
**ILUMINACIÓN LED & SOLAR**

# TECNOLED<sup>MR</sup>

Ilumina ahorrando

## ¿QUIÉNES SOMOS?

TECNOLED es una marca registrada de productos de iluminación a base de tecnología LED. Creada con el firme propósito de distribuir luminarias LED de alta calidad y eficiencia. Ofreciendo soluciones rentables y de ahorro energético.

## MISIÓN

Distribuir en el mercado mexicano productos de iluminación LED de alta calidad y eficiencia, ofreciendo así a nuestros clientes soluciones rentables y de ahorro. Siempre comprometidos con nuestros valores, clientes, empleados y con la protección al medio ambiente.

## VISIÓN

Ser la empresa líder en iluminación LED de la república mexicana, siendo el modelo a seguir de toda empresa de iluminación en México, por nuestra innovación y vanguardia en nuestros productos y servicios.

## VALORES

Para vivir diariamente nuestra misión, y con el fin de alcanzar nuestra visión nombramos los principales valores con los que los directivos así como los empleados de Tecnoled desempeñan sus labores, comprometidos siempre con ellos.

- RESPONSABILIDAD
- HONESTIDAD
- EXCELENCIA
- SERVICIO
- RESPETO

TECNOLED<sup>MR</sup>

# LUMINARIA VIALIDAD

5 AÑOS DE GARANTÍA



CLAVE	TEMPERATURA	VOLTAJE	WATTS	LUMINOSIDAD	ÁNGULO	MATERIAL	DIMENSIONES	IP
STLM-30W	6500K	85 - 277V~	30W	3000 Lm	140°	AL	365*135*84 mm	IP65
STLM-40W	6500K	85 - 277 V~	40W	4000 Lm	140°	AL	365*135*89 mm	IP65
STLM-60W	6500K	85 - 277 V~	60W	6000 Lm	140°	AL	431*160*89 mm	IP65
STLM-90W	6500K	85 - 277 V~	90W	9000 Lm	140°	AL	431*160*89 mm	IP65
STLM-120W	6500K	85 - 277 V~	120W	12000 Lm	140°	AL	631*215*90 mm	IP65

# LUMINARIA VIALIDAD SOLAR

2 AÑOS DE GARANTÍA



CLAVE	TEMPERATURA	VOLTAJE	WATTS	LUMINOSIDAD	DIMENSIONES	IP
SO-STR15W	6500K	19 Vcd	15W	800 Lm	225*450 mm	IP65
SO-STR30W	6500K	18 Vcd	30W	2400 Lm	300*900 mm	IP65
SO-STR50W	6500K	18 Vcd	50W	3800 Lm	300 *1135 mm	IP65
SO-STR80W	6500K	18 Vcd	80W	5600 Lm	425*1140 mm	IP65

# LUMINARIO CON PANEL SOLAR

2 AÑOS DE GARANTÍA



CLAVE	TEMPERATURA	VOLTAJE	WATTS	LUMINOSIDAD	DIMENSIONES	IP
PSF-037C	6500K	5.0 Vcd	10W	950 Lm	260*220*150 mm	IP65
PSF-037R	6500K	5.0 Vcd	10W	1050 Lm	250*230*150 mm	IP65



# LUMINARIO CON PANEL SOLAR



**2 AÑOS DE GARANTÍA \***



**1 AÑO DE GARANTÍA**



**2 AÑOS DE GARANTÍA**

CLAVE	TEMPERATURA	VOLTAJE	WATTS	LUMINOSIDAD	DIMENSIONES	IP
PSM-021C	6500K	5.5 Vcd	3W	350 Lm	190*110*30 mm	IP65
PSM-031C	6500K	5.5Vcd	10W	450 Lm	350*200*60 mm	IP65
PSM-TY20W	6500K	3.2 Vcd	20W	800 Lm	220*110*35 mm	IP65

# LUMINARIO CON PANEL SOLAR



CLAVE	TEMPERATURA	VOLTAJE	WATTS	LUMINOSIDAD	DIMENSIONES	IP
PSM-WL10W	6500K	3.7 Vcd	10W	1120 Lm	95*125*50 mm	IP65
PSM-WL5W	6500K	3.7 Vcd	5W	550 Lm	205*115*80 mm	IP65
PSM-025R	6500K	5.5 Vcd	2.5W	280 Lm	211*115*85 mm	IP65
PSM-011R	6500K	5.5 Vcd	1W	100 Lm	150*112*72 mm	IP65



# LUMINARIO CON PANEL SOLAR

2 AÑOS DE GARANTÍA



CLAVE	TEMPERATURA	VOLTAJE	WATTS	LUMINOSIDAD	DIMENSIONES	IP
SO-PM-50W	6500K	12Vcd	50W	1100 Lm	237*202*60 mm	IP65
SO-PM-100W	6500K	12Vcd	100W	2200 Lm	255*285*65 mm	IP65

# LUMINARIO CON PANEL SOLAR

**2 AÑOS DE GARANTÍA**



CLAVE	TEMPERATURA	VOLTAJE	WATTS	LUMINOSIDAD	DIMENSIONES	IP
SO-LD20W	6500K	3.2 Vcd	20W	1300 Lm	410*220*70 mm	IP65
SO-LD40W	6500K	3.2 Vcd	40W	2200 Lm	510*240*70 mm	IP65
SO-LD60W	6500K	6.4 Vcd	60W	3300 Lm	640*250*70 mm	IP65

# LUMINARIO CON PANEL SOLAR

2 AÑOS DE GARANTÍA



CLAVE	TEMPERATURA	VOLTAJE	WATTS	LUMINOSIDAD	DIMENSIONES	IP
SO-ECH-100W	6500K	6.4Vcd	100W	2600 Lm	625*260*90 mm	IP65
SO-JD100W	6500K	6.4 Vcd	100W	2600 Lm	670*445*50 mm	IP65

# PROYECTOR CT

3 AÑOS DE GARANTÍA



CLAVE	TEMPERATURA	VOLTAJE	WATTS	LUMINOSIDAD	ÁNGULO	MATERIAL	DIMENSIONES	TIPO SMD	IP
CT-100W	6500K	85 - 277 V~	100W	11000 Lm	130°	Al+ Fe + Pc	310*190*100 mm	SMD3030	IP65
CT-200W	6500K	85 - 277 V~	200W	22000 Lm	130°	Al+ Fe + Pc	320*380*100 mm	SMD3030	IP65
CT-300W	6500K	85 - 277 V~	300W	33000 Lm	130°	Al+ Fe + Pc	320*580*100 mm	SMD3030	IP65

# REFLECTOR ALTA POTENCIA

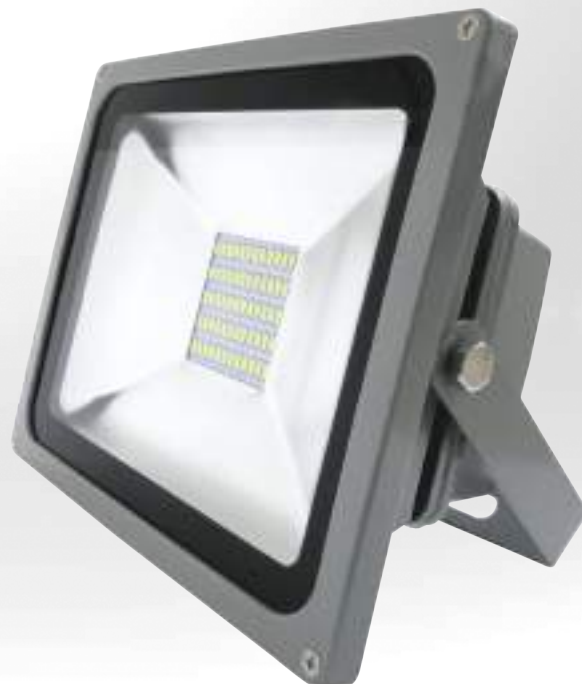
3 AÑOS DE GARANTÍA



CLAVE	TEMPERATURA	VOLTAJE	WATTS	LUMINOSIDAD	DIMENSIONES	IP
ML-RPS-200WSMD	6500K	85-305V~	200W	21,000 Lm	405*370*100 mm	IP65
ML-RPS-300WSMD	6500K	85-305V~	300W	31,500 Lm	475*490*105 mm	IP65
ML-RPS-400WSMD	6500K	85-305V~	400W	42,000 Lm	595*445*105 mm	IP65
ML-RPS-500WSMD	6500K	85-305V~	500W	52,500 Lm	700*480*115 mm	IP65
ML-RPS-600WSMD	6500K	85-305V~	600W	63,000 Lm	795*465*115 mm	IP65

# REFLECTORES SMD

3 AÑOS DE GARANTÍA



CLAVE	TEMPERATURA	VOLTAJE	WATTS	LUMINOSIDAD	ÁNGULO	MATERIAL	DIMENSIONES	IP
ML-REF-10WSMDBB / BC	6500K / 3500K	85 - 265 V~	10W	1000 Lm / 900 Lm	140°	Fe + Al	113*85*77 mm	IP65
ML-REF-20WSMDBB / BC	6500K / 3500K	85 - 265 V~	20W	2000 Lm / 1800 Lm	140°	Fe + Al	180*140*100 mm	IP65
ML-REF-30WSMDBB / BC	6500K / 3500K	85 - 265 V~	30W	3000 Lm / 2700 Lm	140°	Fe + Al	224*185*110 mm	IP65
ML-REF-50WSMDBB / BC	6500K / 3500K	85 - 265 V~	50W	4700 Lm / 4230 Lm	140°	Fe + Al	283*233*117 mm	IP65



# REFLECTORES SMD

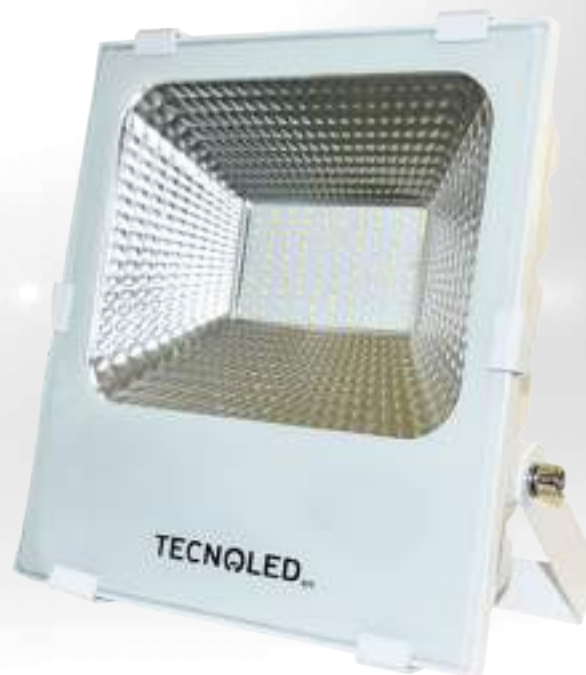
3 AÑOS DE GARANTÍA



CLAVE	TEMPERATURA	VOLTAJE	WATTS	LUMINOSIDAD	ÁNGULO	MATERIAL	DIMENSIONES	TIPO SMD	IP
ML-REF-100WSMD	6500K	85 - 265 V~	100W	10,000 Lm	140°	Fe + Al	384*284*170 mm	SMD 5730	IP65
ML-REF-150WSMD	6500K	85 - 265 V~	150W	15,000 Lm	140°	Fe + Al	425*325*165 mm	SMD 5730	IP65
ML-REF-200WSMD	6500K	85 - 265 V~	200W	20,000 Lm	140°	Fe + Al	425*325*170 mm	SMD 5730	IP65
ML-REF-250WSMD	6500K	85 - 265 V~	250W	25,000 Lm	140°	Fe + Al	525*325*183 mm	SMD 5730	IP65
ML-REF-300WSMD	6500K	85 - 265 V~	300W	30,000 Lm	140°	Fe + Al	597*325*190 mm	SMD 5730	IP65
ML-REF-400WSMD	6500K	85 - 265 V~	400W	40,000 Lm	140°	Fe + Al	670*320*200 mm	SMD 5730	IP65
ML-REF-500WSMD	6500K	85 - 265 V~	500W	50,000 Lm	140°	Fe + Al	820*330*190 mm	SMD 5730	IP65

# REFLECTORES RWY

2 AÑOS DE GARANTÍA



CLAVE	TEMPERATURA	VOLTAJE	WATTS	LUMINOSIDAD	ÁNGULO	MATERIAL	DIMENSIONES	TIPO SMD	IP
RWY-B-50W-BB	6500K	85 - 265 V~	50W	4500 Lm	120°	Al	237*202*60 mm	SMD 2835	IP65
RWY-B-100W	6500K	85 - 265 V~	100W	9000 Lm	120°	Al	285*255*65 mm	SMD 2835	IP65
RWY-50W-BB	6500K	85 - 265 V~	50W	4500 Lm	120°	Al	237*202*60 mm	SMD 2835	IP65
RWY-100W	6500K	85 - 265 V~	100W	9000 Lm	120°	Al	285*255*65 mm	SMD 2835	IP65

# REFLECTORES SLIM SMD

2 AÑOS DE GARANTÍA



CLAVE	TEMPERATURA	VOLTAJE	WATTS	LUMINOSIDAD	ÁNGULO	MATERIAL	DIMENSIONES	TIPO SMD	IP
ML-RSL-10WSMDBB/BC	6500K/3500K	85 - 265 V~	10W	900 Lm / 850 Lm	120°	Fe + Al	111*85*40 mm	SMD 5730	IP65
ML-RSL-20WSMDBB/BC	6500K/3500K	85 - 265 V~	20W	1800 Lm / 1700 Lm	120°	Fe + Al	181*140*44 mm	SMD 5730	IP65
ML-RSL-30WSMDBB/BC	6500K/3500K	85 - 265 V~	30W	2700 Lm / 2600 Lm	120°	Fe + Al	226*186*52 mm	SMD 5730	IP65
ML-RSL-50WSMDBB/BC	6500K/3500K	85 - 265 V~	50W	4500 Lm / 4300 Lm	120°	Fe + Al	290*238*62 mm	SMD 5730	IP65
ML-RSL-100WSMD	6500K	85 - 265 V~	100W	9000 Lm	120°	Fe + Al	337*299*75 mm	SMD 5730	IP65

# REFLECTORES RFI

2 AÑOS DE GARANTÍA



CLAVE	TEMPERATURA	VOLTAJE	WATTS	LUMINOSIDAD	ÁNGULO	MATERIAL	DIMENSIONES	TIPO SMD	IP
RFI-B-15W-BB	6500K	85-265 V~	15W	1275 Lm	120°	Aluminio	145*112*36 mm	SMD 5730	IP65
RFI-B-20W-BB	6500K	85-265 V~	20W	1700 Lm	120°	Aluminio	170*127*35 mm	SMD 5730	IP65
RFI-B-30W-BB	6500K	85-265 V~	30W	2550 Lm	120°	Aluminio	215*157*38 mm	SMD 5730	IP65
RFI-B-50W-BB	6500K	85-265 V~	50W	4250 Lm	120°	Aluminio	252*190*43 mm	SMD 5730	IP65

# REFLECTORES RFI GRIS

2 AÑOS DE GARANTÍA



CLAVE	TEMPERATURA	VOLTAJE	WATTS	LUMINOSIDAD	ÁNGULO	MATERIAL	DIMENSIONES	TIPO SMD	IP
RFI-15W-BB	6500K	85-265 V~	15W	1275 Lm	120°	Aluminio	145*112*36 mm	SMD 5730	IP65
RFI-20W-BB	6500K	85-265 V~	20W	1700 Lm	120°	Aluminio	170*127*35 mm	SMD 5730	IP65
RFI-30W-BB	6500K	85-265 V~	30W	2550 Lm	120°	Aluminio	215*157*38 mm	SMD 5730	IP65
RFI-50W-BB	6500K	85-265 V~	50W	4250 Lm	120°	Aluminio	252*190*43 mm	SMD 5730	IP65
RFI-100W	6500K	85-265 V~	100W	9000 Lm	120°	Aluminio	334*258*55 mm	SMD 5730	IP65

# REFLECTORES RGB

2 AÑOS DE GARANTÍA



CLAVE	TEMPERATURA	VOLTAJE	WATTS	LUMINOSIDAD	ÁNGULO	MATERIAL	DIMENSIONES	TIPO SMD	IP
ML-REF-10W-RG	RGB CON CONTROL	85-265 V~	10W	=	120°	Fe + Al	113*85*77 mm	COB RGB	IP65
ML-REF-20W-RG	RGB CON CONTROL	85-265 V~	20W	=	120°	Fe + Al	180*140*100 mm	COB RGB	IP65
ML-REF-30W-RG	RGB CON CONTROL	85-265 V~	30W	=	120°	Fe + Al	224*185*110 mm	COB RGB	IP65
ML-REF-50W-RG	RGB CON CONTROL	85-265 V~	50W	=	120°	Fe + Al	283*233*117 mm	COB RGB	IP65



# REFLECTORES CON SENSOR

2 AÑOS DE GARANTÍA



CLAVE	TEMPERATURA	VOLTAJE	WATTS	LUMINOSIDAD	ÁNGULO	MATERIAL	DIMENSIONES	TIPO SMD	IP
ML-REF-10W-BBSR	6500K	85-265 V~	10W	900 Lm	120°	Fe + Al	114*85*80 mm	LED SMD	IP65
ML-REF-20W-BBSR	6500K	85-265 V~	20W	1800 Lm	120°	Fe + Al	180*140*98 mm	LED SMD	IP65
ML-REF-30W-BBSR	6500K	85-265 V~	30W	2700 Lm	120°	Fe + Al	224*185*123 mm	LED SMD	IP65

# REFLECTORES RZH

2 AÑOS DE GARANTÍA



CLAVE	TEMPERATURA	VOLTAJE	WATTS	LUMINOSIDAD	ÁNGULO	MATERIAL	DIMENSIONES	IP
RZH-B-20WBB	6500K	85-265 V~	20W	1800 Lm	120°	Fe + Al	113*115*35 mm	IP65
RZH-B-30W-BB	6500K	85-265 V~	30W	2700 Lm	120°	Fe + Al	184*153*44 mm	IP65
RZH-B-50W-BB	6500K	85-265 V~	50W	4500 Lm	120°	Fe + Al	230*194*50 mm	IP65
RXH-B-100W	6500K	85-265 V~	100W	9000 Lm	120°	Fe + Al	285*239*54 mm	IP65

# REFLECTORES RFLB

2 AÑOS DE GARANTÍA



CLAVE	TEMPERATURA	VOLTAJE	WATTS	LUMINOSIDAD	ÁNGULO	MATERIAL	DIMENSIONES	IP
RFLB-20W-BB / BC	6500K / 3500K	100-140 V~	20W	1700 Lm / 1600 Lm	120°	Fe + Al	140*122*30 mm	IP65
RFLB-30W-BB / BC	6500K / 3500K	100-140 V~	30W	2550 Lm / 2400 Lm	120°	Fe + Al	170*150*30 mm	IP65
RFLB-50W-BB / BC	6500K / 3500K	100-140 V~	50W	4250 Lm / 4000 Lm	120°	Fe + Al	210*180*30 mm	IP65

# REFLECTORES RFLN

2 AÑOS DE GARANTÍA



CLAVE	TEMPERATURA	VOLTAJE	WATTS	LUMINOSIDAD	ÁNGULO	MATERIAL	DIMENSIONES	IP
RFLN-20W-BB	6500K	100-140 V~	20W	1700 Lm	120°	Aluminio	140*122*30 mm	IP65
RFLN-30W-BB	6500K	100-140 V~	30W	2550 Lm	120°	Aluminio	170*150*30 mm	IP65
RFLN-50W-BB	6500K	100-140 V~	50W	4250 Lm	120°	Aluminio	210*180*30 mm	IP65
RFLN-100W	6500K	100-240 V~	100W	8500 Lm	120°	Aluminio	280*250*35mm	IP65
RFLN-150W	6500K	100-240 V~	150W	12750 Lm	120°	Aluminio	350*310*43.5mm	IP65
RFLN-200W	6500K	100-240 V~	200W	17000 Lm	120°	Aluminio	380*340*43.5mm	IP65

# REFLECTORES SMD

2 AÑOS DE GARANTÍA



CLAVE	TEMPERATURA	VOLTAJE	WATTS	LUMINOSIDAD	ÁNGULO	MATERIAL	DIMENSIONES	IP
RBX-30W-BB	6500 K	85 - 265 V~	30W	2850Lm	60°	AL + PC	162*149*33 mm	IP65
RBX-50W-BB	6500 K	85 - 265 V~	50W	5000 Lm	60°	AL + PL	216*205*78 mm	IP65
RBX-70W-BB	6500 K	85 - 265 V~	70W	7000 Lm	60°	AL + PL	216*205*78 mm	IP65
RML-50W-BB	6500 K	85 - 265 V~	50W	6500Lm	30°	AL + PL	250*110*42 mm	IP65

# CAMPANAS SMD

3 AÑOS DE GARANTÍA



CLAVE	TEMPERATURA	VOLTAJE	WATTS	LUMINOSIDAD	ÁNGULO	MATERIAL	DIMENSIONES	SMD
ML-CAM-50WSMD	6500 K	85 - 265 V~	50W	4,700 Lm	120°	Aluminio	ø450 H370 mm	SMD 5730
CAM-100WPLS	6500 K	85 - 277 V~	100W	10,000 Lm	120°	Aluminio	ø405 H300 mm	SMD 5730
CAM-150WPLS	6500 K	85 - 277 V~	150W	15,000 Lm	120°	Aluminio	ø495 H345 mm	SMD 5730
CAM-200WPLS	6500 K	85 - 277 V~	200W	20,000 Lm	120°	Aluminio	ø495 H345 mm	SMD 5730
CAM-250WPLS	6500 K	85 - 277 V~	250W	25,000 Lm	120°	Aluminio	ø495 H345 mm	SMD 5730



# CAMPANAS UFO

3 AÑOS DE GARANTÍA



CAM-50W-UF



CLAVE	TEMPERATURA	VOLTAJE	WATTS	LUMINOSIDAD	ÁNGULO	MATERIAL	DIMENSIONES	TIPO SMD	IP
CAM-50W-UF	6500K	85-265 V~	50W	4,500 Lm	120°	Fe + Al	ø235 H80 mm	SMD3535	IP65
CAM-100W-UF	6500K	85-277 V~	100W	9,500 Lm	120°	Fe + Al	ø295 H90 mm	SMD3535	IP65
CAM-150W-UF	6500K	85-277 V~	150W	14,000 Lm	120°	Fe + Al	ø345 H95 mm	SMD3535	IP65
CAM-200W-UF	6500K	85-277 V~	200W	19,000 Lm	120°	Fe + Al	ø395 H105 mm	SMD3535	IP65

# LÁMPARAS ALTA POTENCIA

3 AÑOS DE GARANTÍA



TN



LN

CLAVE	TEMPERATURA	VOLTAJE	WATTS	LUMINOSIDAD	PF	ÁNGULO	MATERIAL	DIMENSIONES	BASE	IP
ML-TN-20W-BB	6500K	100-240 V~	20W	1800 Lm	0.9	150°	Al + PMMA	ø80*150 mm	E27	IP20
ML-TN-30W-BB	6500K	100-240 V~	30W	2700 Lm	0.9	150°	Al + PMMA	ø100*180 mm	E27	IP20
ML-TN-40W-BB	6500K	100-240 V~	40W	3600 Lm	0.9	150°	Al + PMMA	ø118*210 mm	E27	IP20
ML-TN-50W-BB	6500K	100-240 V~	50W	4500 Lm	0.9	150°	Al + PMMA	ø140*240 mm	E27	IP20
ML-LN-60W-BB	6500K	100-240 V~	60W	5700 Lm	0.9	150°	Al + PMMA	ø144*220 mm	E27	IP20
ML-LN-80W-BB	6500K	100-240 V~	80W	7600 Lm	0.9	150°	Al + PMMA	ø190*275 mm	E39	IP20
ML-LN-100W-BB	6500K	100-240 V~	100W	9500 Lm	0.9	150°	Al + PMMA	ø190*270 mm	E39	IP20

# BULBOS LED

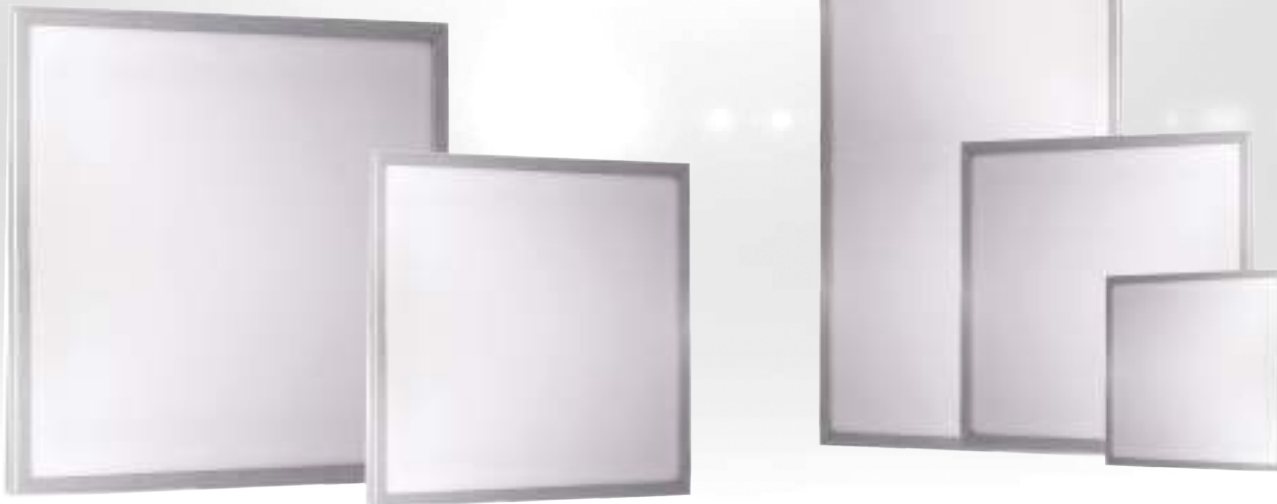
3 AÑOS DE GARANTÍA



CLAVE	TEMPERATURA	VOLTAJE	WATTS	LUMINOSIDAD	PF	MATERIAL	DIMENSIONES	BASE	IP
ML-BUL-9W-BB	6500K	85 - 265 V~	9W	840 Lm	0.7	Aluminio + PC	ø60*108 mm	E27	IP20
ML-TX-25W-BB	6500K	85 - 265 V~	25W	2150 Lm	0.9	Aluminio + PC	ø83*205 mm	E27	IP20
ML-TB-35W-BB	6500K	85 - 265 V~	35W	3200 Lm	0.9	Aluminio + PC	ø88*290 mm	E27	IP20

# REFLECTORES RWY

2 y 3 AÑOS DE GARANTÍA



CLAVE	TEMPERATURA	VOLTAJE	WATTS	LUMINOSIDAD	ÁNGULO	MATERIAL	DIMENSIONES	IP
ML-PA-30X30	6500K	85-265 V~	12W	900 Lm	140°	Al + PMMA	298*298*10 mm	IP40
ML-PA-60X60	6500K	85-265 V~	36W	2700 Lm	140°	Al + PMMA	596*596*10 mm	IP40
ML-PA-30X120	6500K	85-265 V~	36W	2700 Lm	140°	Al + PMMA	295*1195*10 mm	IP40
ML-PA-60X120	6500K	85-265 V~	72W	5400 Lm	140°	Al + PMMA	596*1196*10 mm	IP40
PLS-60X60	6500K y	100-240 V~	36W	3250 Lm	140°	Al + PMMA	596*596*10 mm	IP40
PLS-60X120	6500K	85-265 V~	64W	5600 Lm	140°	Al + PMMA	596*1196*10 mm	IP40

# TUBOS LED T8

3 AÑOS DE GARANTÍA



CLAVE	BASE	TEMP.	VOLTAJE	WATTS	LUMINOSIDAD	ÁNGULO	MATERIAL	DIMENSIONES	TERMINADO	IP
TU-PLS-9W-TR	G13	6500 K	85-265 V~	9W	900 Lm	140°	PC + Al	606*26 mm	Transparente	IP20
TU-PLS-28W	G13	6500 K	85-265 V~	28W	2800 Lm	140°	PC + Al	1215*26 mm	Transparente	IP20
ML-TU-OPA-20W	G13	6500 K	85-265 V~	20W	1900 Lm	140°	PC + Al	1216*26 mm	Opalino	IP20
TU-PLS-18W-TR	G13	6500 K	85-265 V~	18W	1800 Lm	140°	PC + Al	1215*26 mm	Transparente	IP20
ML-TU-TRA-20WBN	G13	4500 K	85-265 V~	20W	1850 Lm	140°	PC + Al	1215*26 mm	Transparente	IP20
TU-PLS-18W-TR1L (UN LADO)	G13	6500 K	85-265 V~	18W	1800 Lm	140°	PC + Al	1215*26 mm	Transparente	IP20

# TUBOS T8 SLIM

3 AÑOS DE GARANTÍA



CLAVE	BASE	TEMP.	VOLTAJE	WATTS	LUMINOSIDAD	ÁNGULO	MATERIAL	DIMENSIONES	TERMINADO	IP
TU-SLM-18W	FA8	6500K	85-265 V~	18W	1800 Lm	140°	PC + Al	1170*26 mm	Transparente	IP20
ML-TU-SLM-36W	FA8	6500K	85-265 V~	36W	3600 Lm	140°	PC + Al	2385*26 mm	Transparente	IP20
ML-TU-OPA-36W	FA8	6500K	85-265 V~	40W	3500 Lm	140°	PC + Al	2385*26 mm	Opalino	IP20
ML-TU-SLM-48W	FA8	6500K	85-265 V~	48W	4800 Lm	140°	PC + Al	2385*26 mm	Transparente	IP20



# TUBOS DE CRISTAL T8 & T5

3 Y 2 AÑOS DE GARANTÍA



CLAVE	BASE	TEMP.	VOLTAJE	WATTS	LUMINOSIDAD	ÁNGULO	TIPO DE SMD	DIMENSIONES	TERMINADO	IP
ML-TU-CR-9W-TR	G13	6500K	85-265 V~	9W	1000 Lm	270°	SMD 2835	605*26 mm	Transparente	IP20
ML-TU-CR-18W (opalino)	G13	6500K	85-265 V~	18W	1750 Lm	270°	SMD 2835	1212*26 mm	Opalino	IP20
ML-TU-CR-18W-TR	G13	6500K	85-265 V~	18W	1900 Lm	270°	SMD 2835	1212*26 mm	Transparente	IP20
ML-T5-CR-9W-TR	G5	6500K	85-265 V~	9W	900 Lm	270°	SMD 3014	565*16 mm	Transparente	IP20
ML-T5-CR-18W (opalino)	G5	6500K	85 -265V~	18W	1800 Lm	270°	SMD 3014	1170*16 mm	Opalino	IP20
ML-T5-CR-18W-TR	G5	6500K	85-265V~	18W	1900 Lm	270°	SMD 3014	1170*16 mm	Transparente	IP20

# TUBOS T5 Y CURVALUM

3 AÑOS DE GARANTÍA



CLAVE	BASE	TEMP.	VOLTAJE	WATTS	LUMINOSIDAD	ÁNGULO	MATERIAL	DIMENSIONES	TERMINADO	IP
ML-TU-T5-9W-TR	G5	6500K	85-265 V~	9W	940 Lm	140°	PC + Al	563*16 mm	Transparente	IP20
ML-TU-T5-18W-TR	G5	6500K	85-265 V~	18W	1900 Lm	140°	PC + Al	1163*16 mm	Transparente	IP20
ML-TU-T5-18W	G5	6500K	85-265 V~	18W	1800 Lm	140°	PC + Al	1163*16 mm	Opalino	IP20
ML-TU-CUR-18W	G13	6500K	85-265 V~	18 W	1800 Lm	140°	PC + Al	600 mm	Transparente	IP20

# TUBOS INTEGRADOS T8

3 AÑOS DE GARANTÍA



CLAVE	TUBO	TEMP.	VOLTAJE	WATTS	LUMINOSIDAD	ÁNGULO	MATERIAL	DIMENSIONES	TERMINADO	IP
ML-TU-INT-9W	T8	6500K	85-265 V~	9W	900 Lm	140°	PC + Al	600*31*33 mm	Transparente	IP20
ML-TU-INT-18W	T8	6500K	85-265 V~	18W	1800 Lm	140°	PC + Al	1208*31*33 mm	Transparente	IP20
ML-TU-INT-40W	T8	6500K	85-265 V~	40W	3800 Lm	140°	PC + Al	2390*31*33 mm	Transparente	IP20

# DOWNLIGHTS

2 AÑOS DE GARANTÍA



CLAVE	TEMPERATURA	VOLTAJE	WATTS	LUMINOSIDAD	ÁNGULO	MATERIAL	DIMENSIONES	IP
ML-DL-7W-BB / BC	6500K / 3500K	85-265 V~	7 W	525 / 500 Lm	140°	PC + Al	ø110*90*40 mm	IP40
ML-DL-7W-BBP / BC-P	6500K / 3500K	85-265 V~	7 W	525 / 500 Lm	140°	PC + Al	ø110*90*40 mm	IP40
ML-DL-12W-BB / BC	6500K / 3500K	85-265 V~	12 W	950 / 900 Lm	140°	PC + Al	ø148*102*45 mm	IP40
ML-DL-12W-BBP / BC-P	6500K / 3500K	85-265 V~	12 W	950/900 Lm	140°	PC + Al	ø148*102*45 mm	IP40

# DOWNLIGHT SLIM

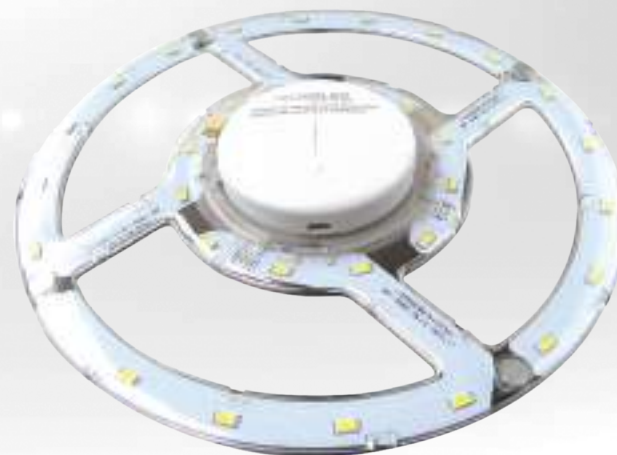
2 AÑOS DE GARANTÍA



CLAVE	TEMPERATURA	VOLTAJE	WATTS	LUMINOSIDAD	ÁNGULO	MATERIAL	DIMENSIONES	IP
ML-PDL-7W-BB / BC	6500K / 3500K	85-265 V~	7 W	610 / 550 Lm	140°	PC + Al	ø118*104*20 mm	IP40
ML-PDL-12W-BB / BC	6500K / 3500K	85-265 V~	12 W	1050 / 980 Lm	140°	PC + Al	ø172*153*24 mm	IP40
ML-PDL-18W-BB / BC	6500K / 3500K	85-265 V~	18 W	1600 / 1500 Lm	140°	PC + Al	ø225*200*25 mm	IP40
ML-PDSQ-12W-BC / BC	6500K / 3500K	85-265 V~	12 W	1050 / 980 Lm	140°	PC + Al	170*150*20mm	IP40

# CEILING LIGHT Y REPUESTO

2 AÑOS DE GARANTÍA



CLAVE	TEMPERATURA	VOLTAJE	WATTS	LUMINOSIDAD	ÁNGULO	MATERIAL	DIMENSIONES	IP
ML-CL-3W-BB / BC	6500K / 3500K	85-265 V~	3 W	270 / 245 Lm	25°	Aluminio	ø69*60*44 mm	IP40
ML-CL-5W-BB / BC	6500K / 3500K	85-265 V~	5 W	450 / 410 Lm	25°	Aluminio	ø85*75*44 mm	IP40
ML-CL-7W-BB / BC	6500K / 3500K	85-265 V~	7 W	630 / 570 Lm	25°	Aluminio	ø108*65*84 mm	IP40
ML-CL-9W-BB / BC	6500K / 3500K	85-265 V~	9 W	810 / 730 Lm	25°	Aluminio	ø109*90*61 mm	IP40
ML-CL-12W-BB / BC	6500K / 3500K	85-265 V~	12 W	1000 / 910 Lm	25°	Aluminio	ø139*69*108 mm	IP40
ML-RCL-12W-BB	6500K	85-265 V~	12 W	960 Lm	120°	PC + Al	ø166*21 mm	IP40
ML-RCL-16W-BB	6500K	85-265 V~	16 W	1280 Lm	120°	PC + Al	ø220*21 mm	IP40
ML-RCL-24W-BB	6500K	85-265 V~	24 W	1920 Lm	120°	PC + Al	ø288*21 mm	IP40



# REPUESTOS

2 AÑOS DE GARANTÍA



CLAVE	TEMPERATURA	VOLTAJE	WATTS	LUMINOSIDAD	ÁNGULO	MATERIAL	DIMENSIONES	IP
ML-RCLRP-12W-BB	6500K	85-265 V~	12W	900 Lm	120°	Al + PC	ø123*27 mm	IP40
ML-RCLRP-16W-BB	6500K	85-265 V~	16W	1200 Lm	120°	Al + PC	ø155*27 mm	IP40
ML-RCRP-24W-BB	6500K	85-265 V~	24W	1800 Lm	120°	Al + PC	ø179*27 mm	IP40
ML-RCLRB-12W-BB	6500K	85-265 V~	12W	900 Lm	120°	Al + PC	ø153*27 mm	IP40
ML-RCLRB-18W-BB	6500K	85-265 V~	18W	1350 Lm	120°	Al + PC	ø200*27 mm	IP40
ML-RCLRB-24W-BB	6500K	85-265 V~	24W	1800 Lm	120°	Al + PC	ø247*27 mm	IP40

# MANGUERAS LED 5050/5730

1 AÑO DE GARANTÍA



CLAVE	TEMPERATURA	VOLTAJE	WATTS	TIPO DE LED	MATERIAL	PRESENTACIÓN	IP
ML-ML25-BB/BC	6500K / 3500K	127 V~	14.8W/m	SMD 5050	Resina Trans	Rollo de 25m	IP65
ML-5730-BB/BC	6500K / 3500K	127 V~	14.8W/m	SMD 5730	Resina Trans	Rollo de 25m	IP65
ML-ML25-RG	RGB	127 V~	14.8W/m	SMD 5050	Resina Trans	Rollo de 25m	IP65
ML-CO25	N/A	127 V~	N/A	N/A	Resina Trans	1 Pieza conector c/	IP65
ML-CT25(RGB)	N/A	127 V~	N/A	SMD 5050	Resina Trans	1 Pieza conector c/	IP65

# FUENTES DE PODER

1 AÑOS DE GARANTÍA



CLAVE	VOLTAJE DE ENTRADA	POTENCIA	VOLTAJE DE SALIDA	MATERIAL	DIMENSIONES	IP
ML-FP-24W-12	85-240 V~	24W	12 Vcd.	Plastico con Clavija	85*46*35 mm	IP20
ML-FP-40W-12	90-260 V~	40W	12 Vcd.	Aluminio	85*58*33 mm	IP20
ML-FP-60W-12	90-260 V~	60W	12 Vcd.	Aluminio	112*78*36 mm	IP20
ML-FP-72W-12	90-260 V~	72W	12 Vcd.	Plastico con Clavija	113*51*32 mm	IP20
ML-FP-120W-12	90 - 260 V~	120W	12 Vcd.	Aluminio	160*97*43 mm	IP20
ML-FP-150W-12	90-260 V~	150W	12 Vcd.	Aluminio	198*96*43 mm	IP20
ML-FP-250W-12	110 / 220 V~	250W	12 Vcd.	Aluminio	200*110*50 mm	IP20

# GABINETES T8 IP65



CLAVE	TEMPERATURA	VOLTAJE	WATTS	LUMINOSIDAD	ÁNGULO	DIMENSIONES	IP
ML-GST2-IP65	N/A	100-265 V~	36W	N/A	140°	1265*125*85 mm	IP65
ML-GST-IP65 (Para Led)	N/A	100-265V~	36W	N/A	140°	1265105*60 mm	IP65

# GABINETES T8



ML-G120T8HR7



ML-G120T8HR6



ML-G120T8FG

<b>Modelo:</b>	ML-G120T8HR7
<b># Tubos:</b>	2XT8
<b>Watts:</b>	36 W
<b>Voltaje:</b>	85-265Vca
<b>Base:</b>	G13
<b>Medidas:</b>	1230*132*43
<b>Tipo:</b>	Sobrepuesto

<b>Modelo:</b>	ML-G120T8HR6
<b># Tubos:</b>	2XT8
<b>Watts:</b>	36 W
<b>Voltaje:</b>	85-265Vca
<b>Base:</b>	G13
<b>Medidas:</b>	1230*132*43
<b>Tipo:</b>	Sobrepuesto

<b>Modelo:</b>	ML-G120T8FG
<b># Tubos:</b>	2XT8
<b>Watts:</b>	36 W
<b>Voltaje:</b>	85-265Vca
<b>Base:</b>	G13
<b>Medidas:</b>	1230*160*65
<b>Tipo:</b>	Sobrepuesto

# WALL- LAMPS

2 AÑOS DE GARANTÍA



CLAVE	TEMPERATURA	VOLTAJE	WATTS	LUMINOSIDAD	ÁNGULO	DIMENSIONES	IP
ML-WL-LT	6500K	85-265 V~	36W	3200 Lm	140°	1230*132*43 mm	IP40
ML-WL-20W	6500K	85-265 V~	20W	1600 Lm	140°	600*72*24 mm	IP40
ML-WL-30W	6500K	85-265 V~	30W	2400 Lm	140°	900*72*24 mm	IP40
ML-WL-40W	6500K	85-265 V~	40W	3400 Lm	140°	1200*72*24 mm	IP40





MARCA COMERCIAL



# TUBOS DLM T8

2 AÑOS DE GARANTÍA



CLAVE	TEMPERATURA	VOLTAJE	WATTS	LUMINOSIDAD	ÁNGULO	MATERIAL	DIMENSIONES	IP
DL-TU9W-TR	6500K	85-265 V~	9 W	760 Lm	140°	Aluminio + PC.	606*26 mm	IP20
DL-TU18W-TR	6500K	85-265 V~	18 W	1530 Lm	140°	Aluminio + PC.	1215*26 mm	IP20
DL-TU18W-TR1L (CONEXIÓN UN LADO)	6500K	85-265 V~	18 W	1530 Lm	140°	Aluminio + PC.	1215*26 mm	IP20
DL-TU36W-TR	6500K	85-265 V~	36 W	3000 Lm	140°	Aluminio + PC.	2385*26 mm	IP20
ML-TU-CR1	6500K	100-240 V~	18 W	1800 Lm	270°	Cristal	1215*26 mm	IP20
ML-TU-OP-CR1	6500K	100-240 V~	18 W	1700 Lm	270°	Cristal	1215*26 mm	IP20



# TUBOS INTEGRADOS T8

2 AÑOS DE GARANTÍA



CLAVE	TUBO	TEMPERATURA	VOLTAJE	WATTS	LUMINOSIDAD	ÁNGULO	MATERIAL	DIMENSIONES	IP
DLM-TU-INT-18W	T8	6500K	85-265 V~	18W	1850 Lm	120°	Aluminio + PC	Ø1208*31*33 mm	IP20
DLM-TU-INT36W	T8	6500K	85-265 V~	36W	3700 Lm	120°	Aluminio + PC	Ø2390*31*33 mm	IP20



# PANEL DOWNLIGHTS

2 AÑOS DE GARANTÍA



CLAVE	TEMPERATURA	VOLTAJE	WATTS	LUMINOSIDAD	ÁNGULO	MATERIAL	DIMENSIONES	TIPO SMD	IP
DLM-PDL7WBB/BC	6500K/3500K	85-265 V~	7W	600/550 Lm	120°	Alum. + PMMA	Ø115*106*20 mm	SMD 5730	IP40
DLM-PDL12WBB/BC	6500K/3500K	85-265 V~	12W	900/850 Lm	120°	Alum. + PMMA	Ø172*150*20 mm	SMD 5730	IP40
DLM-PDL18WBB/BC	6500K/3500K	85-265 V~	18W	1350/1280 Lm	120°	Alum. + PMMA	Ø223*205*20 mm	SMD 5730	IP40
DLM-PDL24WBB/BC	6500K/3500K	85-265 V~	24W	1800/1700 Lm	120°	Alum. + PMMA	Ø300*280*20 mm	SMD 5730	IP40
DLM-PSQ24WBB	6500K	85-265 V~	24W	1800 Lm	120°	Alum. + PMMA	Ø300*280*20 mm	SMD 5730	IP40

# DOWNLIGHTS SOBREPONER

**2 AÑOS DE GARANTÍA**



CLAVE	TEMPERATURA	VOLTAJE	WATTS	LUMINOSIDAD	ÁNGULO	MATERIAL	DIMENSIONES	TIPO SMD	IP
DLM-DLSR7WBB	6500K	85-265 V~	7W	520 Lm	120°	Alum. + PMMA	Ø115*33 mm	SMD 5730	IP40
DLM-DLSR12WBB/BC	6500K/3500K	85-265 V~	12W	900/850 Lm	120°	Alum. + PMMA	Ø170*33 mm	SMD 5730	IP40
DLM-DLSR18WBB/BC	6500K/3500K	85-265 V~	18W	1350/1280 Lm	120°	Alum. + PMMA	Ø222*33 mm	SMD 5730	IP40
DLM-DLSR24WBB/BC	6500K/3500K	85-265 V~	24W	1800/1700 Lm	120°	Alum. + PMMA	Ø300*33 mm	SMD 5730	IP40
DLM-DLSC12WBB/BC	6500K/3500K	85-265 V~	12W	900/860 Lm	120°	Alum. + PMMA	Ø170*33 mm	SMD 5730	IP40
DLM-DLSC18WBB/BC	6500K/3500K	85-265 V~	18W	1350/1280 Lm	120°	Alum. + PMMA	Ø222*33 mm	SMD 5730	IP40
DLM-DLSC24WBB	6500K	85-265 V~	24W	1800 Lm	120°	Alum. + PMMA	Ø300*33 mm	SMD 5730	IP40



# DOWNLIGHTS

2 AÑOS DE GARANTÍA



CLAVE	TEMPERATURA	VOLTAJE	WATTS	LUMINOSIDAD	MATERIAL	DIMENSIONES	IP
DLM-DL12WBB/BC	6500K/3500K	85-265 V~	12W	900/850 Lm	Alum. + PMMA	114*90*46 mm	IP40
DLM-DL18WBB/BC	6500K/3500K	85-265 V~	18W	1350/1570 Lm	Alum. + PMMA	145*110*50 mm	IP40



# CERTIFICADOS



**RoHS**



Todos los productos TECNOLED así como DLM cuentan con las certificaciones de la Norma Oficial Mexicana correspondiente a cada producto.

NOM-003-SCFI-2014: Productos Eléctricos - Especificaciones de Seguridad.

NOM-001-SCFI-1993: Aparatos electrónicos de uso doméstico alimentados por diferentes fuentes de energía eléctrica - Requisitos de seguridad y métodos de prueba.

NOM-030-ENER-2016: Eficacia luminosa de lámparas de diodos emisores de luz integrados para iluminación general. Límites y métodos de prueba.

NOM-031-ENER-2012: Eficiencia energética para luminarios LED destinado a vialidades y áreas exteriores.

Mismos certificados están a disposición de nuestros clientes en caso de requerirlos. Así mismo nuestros productos cuentan con las certificaciones CE y RoHS las cuales son de estándares internacionales.

Aunque no es requerido en el mercado nacional, tenemos la capacidad de ofrecer las certificaciones UL y ETL para proyectos específicos.



**TECNOLED<sup>PLUS</sup>**  
Ilumina ahorrando

**TECNOLED**  
Ilumina ahorrando



### Guadalajara (Matriz)

Av. Dr. R. Michel #850  
Col. San Carlos  
C.p. 44660  
Guadalajara, Jalisco, México  
Teléfonos:  
+52 1 (33) 4444-1215  
+52 1 (33) 1813-2277  
ventas@tecnoledmexico.com

### Ciudad de México

Alfredo Chavero #150 Col.  
Obreira, Deleg. Cuauhtémoc C.P. 06800  
Ciudad de México, México  
Teléfonos:  
+52 1 (55) 5588-6083  
+52 1 (55) 5578-6753  
ventasmx@tecnoledmexico.com

### Victoria (CDMX Zona Centro)

Artículo 123 #41 Int-A, Col.  
Centro C.P. 06060, Deleg. Cuauhtémoc,  
Ciudad de México, México  
Teléfonos:  
+52 1 (55) 5612-1536  
+52 1 (55) 5618-4922  
ventasmx2@tecnoledmexico.com

### Puebla

Monterrey #33  
Col. San Rafael Oriente, C.p. #72029  
Puebla, Puebla.  
Teléfonos:  
+52 1 (22) 2224-4392  
+52 1 (22) 2224-4406  
ventaspueria@tecnoledmexico.com

### Monterrey

Bonifacio Salinas #3638  
Col. Mederos, C.P. 64960  
Monterrey, Nuevo León.  
Teléfonos:  
+52 1 (81) 8311-0131  
+52 1 (81) 8370-9989  
ventasmy@tecnoledmexico.com